

詩篇 1

宮崎恵実

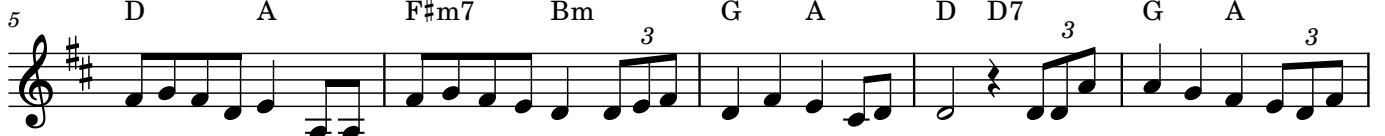
♩ = 69



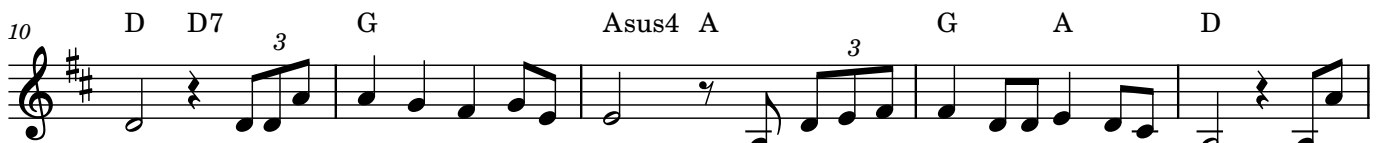
D A F#m7 Bm G D/F# Em7 A



主 の お し え を よ る こ び と し ひ る も よ る も お し え を く ち ず さ む



そ の ひ と は す い る の そ ば に 植 わ っ た 木 の よ う だ と き が く る と 実 が な



り そ の 葉 は 枯 れ な い そ の ひ と は な に を し て も す べ



て さ か え ー る